

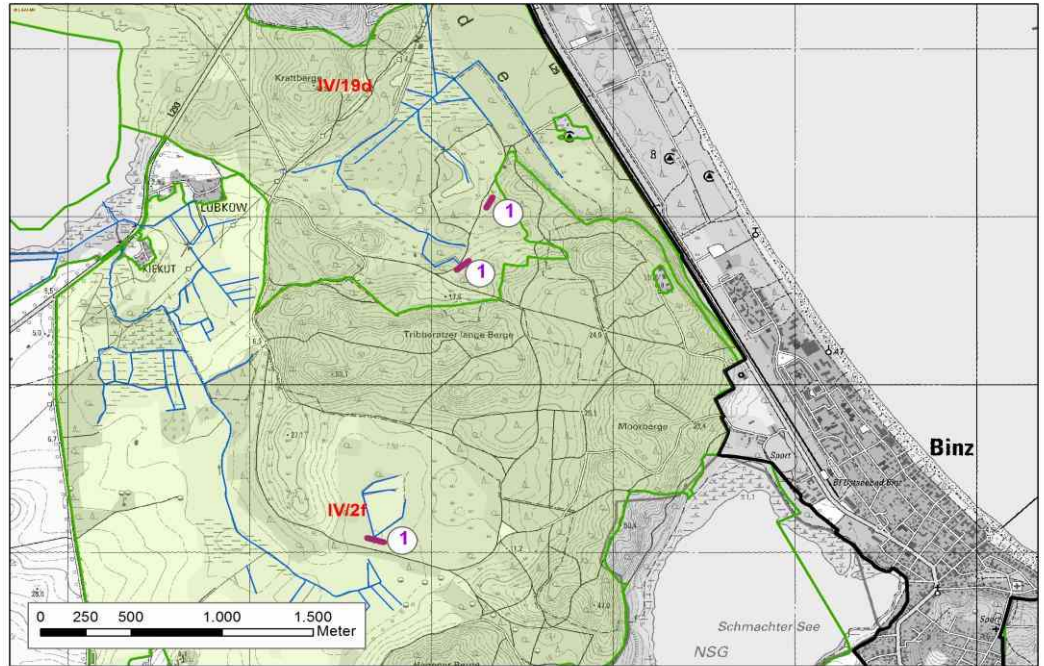


Naturschutzgroßvorhaben "Ostrügensche Boddenlandschaft" Biotopersteinrichtende Maßnahmen

Kerngebiet:	IV/2f - LSG Serams-Zirkow, IV/19d - Halbinsel Buhlitz	lfd. Nummer: 22
Maßnahme:	Moore Lubkow, Dollahn	

Gemeinde: Bergen auf Rügen	Gemarkung Dollahn	Flur 2
Eigentümer: Deutsche Bundesstiftung Umwelt		

Kartenausschnitt:



Ausgangssituation: Die Niederung wurde lange Zeit intensiv landwirtschaftlich bewirtschaftet. Dabei erfolgte eine starke Entwässerung. Es kam zur Trockenlegung und damit Degradation von Mooren.

Zielstellung: Herstellung naturnaher hydrologischer Verhältnisse

Maßnahmen: 1. Bau von Stueinrichtungen (Ausbesserung 2006)

Einzelmaßnahmen:	Fläche / Länge:	Zeitraum:	Kosten (€):
1.		2001-2002	1.570,17
	3		
1.	3	2006	133,40

zzgl. anteilige
Arbeitsleistungen
(Beiblatt)

Folgemaßnahmen: Die Maßnahme ist abgeschlossen. Die letzte Kontrolle durch den LPV erfolgte 2008. Die Stau sind intakt und voll funktionsfähig. Die Fläche gehört zum NNE und befindet sich jetzt im Eigentum der DBU, die an einer Managementplanung arbeitet.



Naturschutzgroßvorhaben "Ostrügensche Boddenlandschaft" Biotopersteinrichtende Maßnahmen

Kerngebiet: IV/2f - LSG Serams-Zirkow, IV/19d - Halbinsel Buhlitz
Maßnahme: Moore Lubkow, Dollahn

lfd. Nummer: 22



Stau kurz nach
Fertigstellung



2008 war der Stau vollständig
eingewachsen und kaum noch zu
erkennen