



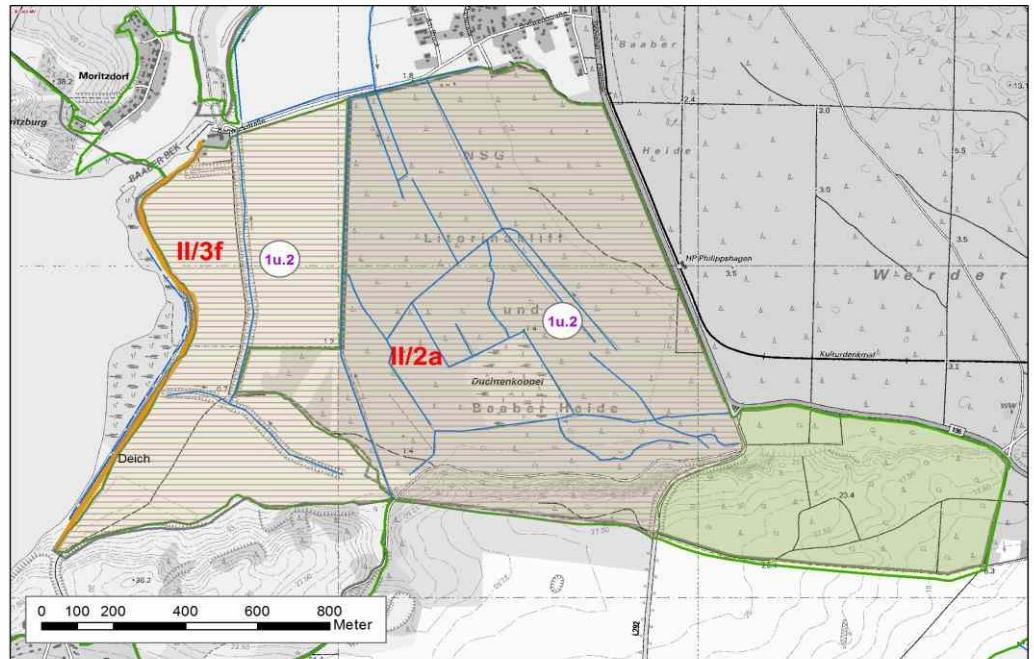
Naturschutzgroßvorhaben "Ostrügensche Boddenlandschaft" Biotopersteinrichtende Maßnahmen

Kerngebiet:	II/3f und II/2a - Baaber Wiesen und Baaber Heide	lfd. Nummer: 36
Maßnahme:	Baaber Wiesen	

Gemeinde:	Gemarkung	Flur
	Mönchgut Forst	2
	Baabe	1
	Alt Reddevitz	2

Eigentümer: Land, privat, Stiftung, Bund, LPV

Kartenausschnitt:



Ausgangssituation: Mit dem Neubau eines Siedlungsschutzdeiches für Baabe wurde der Deich zwischen Having und Baaber Wiesen entwidmet und dadurch die Deichschlitzung und die Stilllegung des Schöpfwerkes entsprechend den Vorgaben des PEPL realistisch. Der Landwirt legt jedoch großen Wert auf den weiteren Betrieb des Schöpfwerkes und auch die Gemeinde steht dem Projekt ablehnend gegenüber. Deshalb wurde zunächst eine Machbarkeitsstudie in Auftrag gegeben.

Zielstellung: Wiederherstellung annähernd natürlicher hydrologischer Verhältnisse in den Baaber Wiesen und in der Baaber Heide durch Deichschlitzung
Entwicklung von Salzgrasland durch temporäre Brackwasserüberflutung
Diese Zielstellung konnte aufgrund eines ablehnenden Gemeindevertreterbeschlusses der Gemeinde Baabe **nicht** umgesetzt werden.

- Maßnahmen:**
1. Vermessung
 2. Machbarkeitsstudie

Einzelmaßnahmen:	Fläche / Länge:	Zeitraum:	Kosten (€):
1.	2.180.275 m ²	1999 / 2004	12.191,73
2.	2.180.275 m ²	2005	16.052,08