



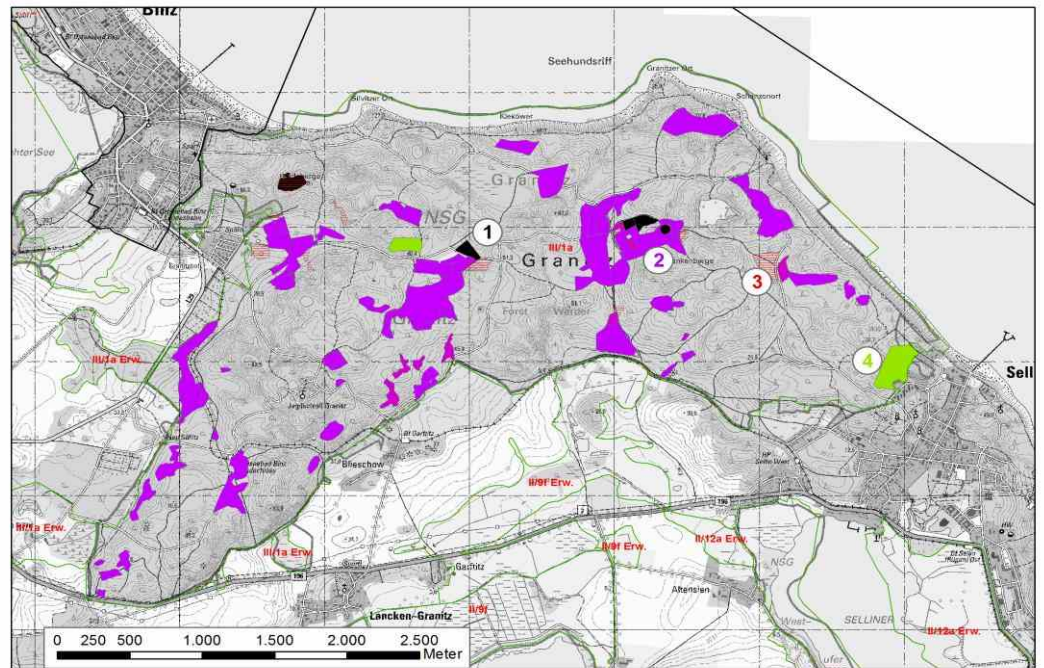
## Naturschutzgroßvorhaben "Ostrügische Boddenlandschaft" Biotopersteinrichtende Maßnahmen

<b>Kerngebiet:</b>	III/1a - NSG Granitz	<b>lfd. Nummer:</b> 44
<b>Maßnahme:</b>	Granitz	

<b>Gemeinde:</b>	<b>Gemarkung</b>	<b>Flur</b>
Binz	Jagdschloss	1; 2; 4
Sellin	Jagdschloss	2; 6

**Eigentümer:** LPV Rügen e. V.

**Kartenausschnitt:**



**Ausgangssituation:** Bei der Granitz handelt es sich um eine hügelige, nahezu geschlossen bewaldete Endmoränenlandschaft mit zahlreichen Mooren und Sümpfen. Es ist eines der schönsten Buchenmischwälder Rügens. In den Jahrzehnten vor dem Erwerb der Granitz durch den LPV wurden zahlreiche Nadelholzforsten angelegt. Die Nutzung als Holzlieferant stand im Vordergrund. 1990 wurde die Granitz Teil des Biosphärenreservates Südost-Rügen und zum Naturschutzgebiet erklärt.

**Zielstellung:** Entwicklung eines plenterartigen Laubmischwaldes  
Ausweisung von Naturwaldarealen mit ungestörter Waldentwicklung

- Maßnahmen:**
1. Kahlhieb mit anschließender Pflanzung von Traubeneiche
  2. Auslichten von Nadelholzbeständen unterschiedlicher Altersklassen mit dem Ziel der Naturverjüngung
  3. Jungwuchspflege
  4. Einzelstammentnahme in Buchenbeständen zur Verbesserung des Lichteinfalls
  5. Rückbau von Wildschutzzäunen

Einzelmaßnahmen:	Fläche / Länge:	Zeitraum:	Kosten (€):
1.	ca. 5 ha	2001 - 2004	30.698,57
2.	ca. 143 ha	2000 - 2004	98.666,98
3.	ca. 15 ha	2002 - 2004	
4.	ca. 6 ha	2004	
5.		2004	0,00



## Naturschutzgroßvorhaben "Ostrügische Boddenlandschaft" Biotopersteinrichtende Maßnahmen

**Kerngebiet:** III/1a - NSG Granitz

**lfd. Nummer:** 44

**Maßnahme:** Granitz

**Folgemaßnahmen:** Um die Zielstellung eines plänterartigen Laubmischwaldes erreichen zu können, sind noch über einen längeren Zeitraum Waldumbaumaßnahmen erforderlich (Auslichtung Nadelholzbestände und Einzelstammentnahme im Laubwald). Welche Maßnahmen wann und wo durchgeführt werden, wird jährlich in Abhängigkeit vom Entwicklungsstand in den Beständen festgelegt. Im Naturwaldareal werden keine Maßnahmen durchgeführt. Die FFH-Managementplanung ist fertig gestellt und muss mit dem PEPL abgestimmt werden.



Auslichten von Nadelholzbeständen

Anpflanzung von  
Traubeneiche nach  
Kahlhieb



Jungwuchspflege in Laubholzbestand



## Naturschutzgroßvorhaben "Ostrügensche Boddenlandschaft" Biotopersteinrichtende Maßnahmen

**Kerngebiet:** III/1a - NSG Granitz  
**Maßnahme:** Granitz

lfd. Nummer: 44



Zielstellung für die Granitz:  
plenterartiger Laubmischwald